



公益 秋田県宅地建物取引業協会
 社団法人 秋田レインズ加盟店

中古住宅

所在地	大館市釈迦内字稲荷山下102番10、300番2
住所	大館市釈迦内字稲荷山下102番地10
交通	秋北バス日景町バス停留所まで徒歩1分
価格	300 万円

土地面積	253.46㎡ (76.67坪)
面積	178.87㎡ (54.10坪)
種別	居宅
構造	木造亜鉛メッキ鋼板葺2階建
築年	昭和54年7月新築 (昭和55年9月増築)

地目	宅地	現況	宅地
用途地域	第一種住居地域	都市計画	非線引き区域
建ぺい率	60%	容積率	200%
その他の法令上の制限	-	地区・街区	-

道路	市道 北側 8m 舗装
水道	市営水道 (宅地内に引込・接続済)
汚水	公共下水道 (宅地内にマス設置済・未接続) ※1
雑排水	公共下水道 (宅地内にマス設置済・未接続) ※1
雨水	側溝
電気	東北電力
引渡	相談

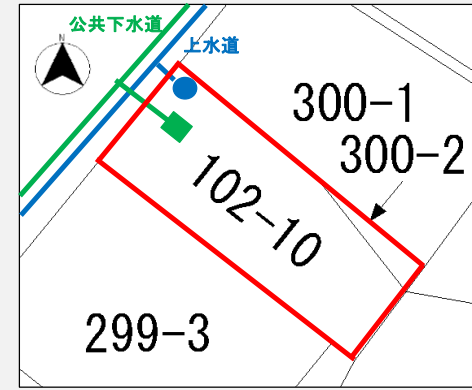
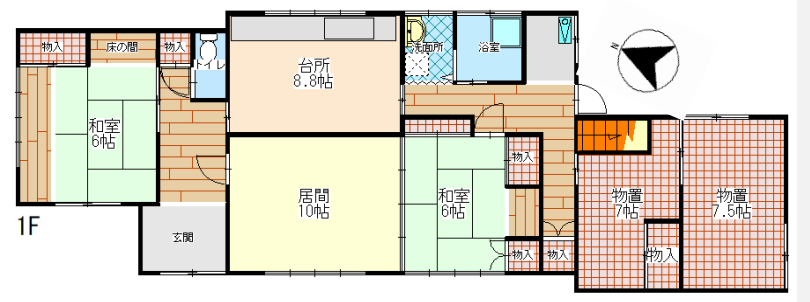
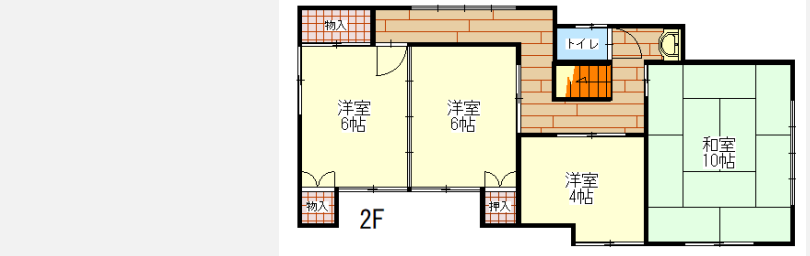
経費	仲介手数料 330,000円 (消費税30,000円含む)
----	-------------------------------

税金 (別途)	登録免許税 (国税) 不動産取得税 (県税) 固定資産税 (市税)
---------	-----------------------------------------

備考 ※1 公共下水道マスは宅地内に設置済みですが、未接続となります。現在は、汚水が汲取式で雑排水は側溝になります。

学区	釈迦内小学校 ・ 北陽中学校
----	----------------

20260410



秋田県知事 (10) 第1210号



有限会社 **あかね不動産**



取引態様：一般媒介