



公益 秋田県宅地建物取引業協会
 社団法人 秋田レイNZ加盟店

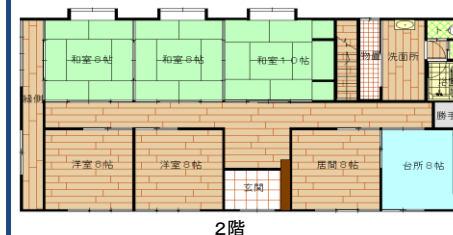
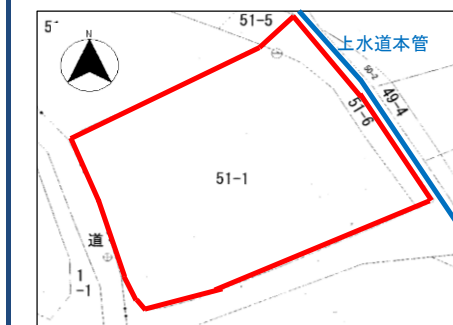
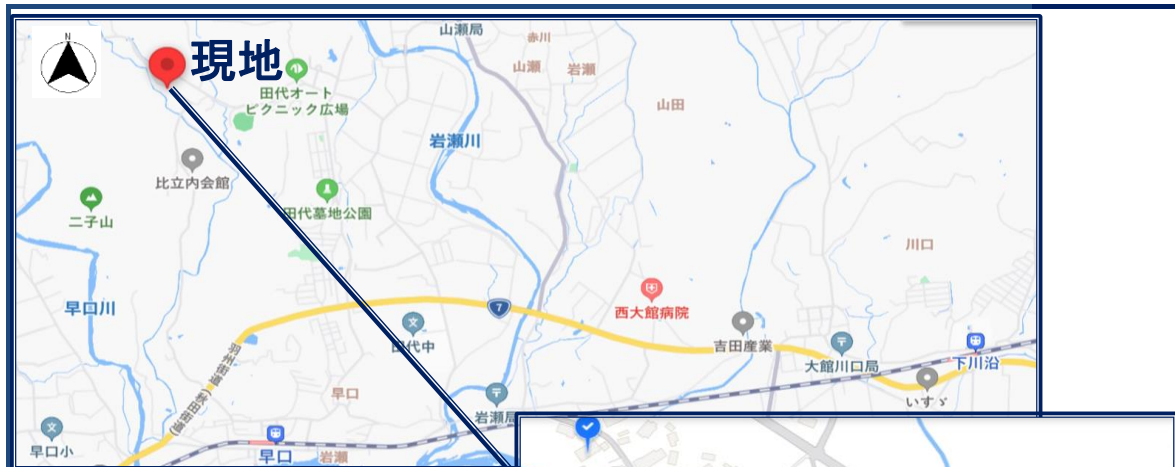
中古住宅

所在地 大館市早口字比立内51番1、51番6

住居表示 大館市早口字比立内51-1

交通 秋北バス 谷地の平岡地前バス停留所まで 徒歩3分

価格 **300** 万円



土地面積	857.42㎡ (259.36坪) 51番6 公衆用道路 80㎡ (24.20坪)		
建物	面積	187.43㎡ (56.69坪) ※1	
	種別	増築：69.93㎡(21.15坪) / 倉庫21.48㎡(6.49坪) / 物置54.45㎡(16.49坪) ※2	
	構造	木造亜鉛メッキ鋼板葺3階建	
	築年	(1975) 昭和50年新築	
	増築 昭和53年 倉庫 昭和25年建築 物置 昭和53年建築		
地目	宅地	現況	宅地
用途地域	——	都市計画	都市計画区域外
建ぺい率	——	容積率	——
その他の法令上の制限		地区・街区	
道路	市道 北側 4m 舗装		
水道	市営水道 (宅地内に引込み無し) ※3		
污水	合併浄化槽 ※4		
雑排水	合併浄化槽		
雨水	側溝		
電気	東北電力		
引渡	相談		
経費	仲介手数料 154,000円 (消費税 14,000円含む)		
税金	登録免許税 (国税)	約150,000円	
	(別途) 不動産取得税 (県税)	約140,000円	
	固定資産税 (市税)	56,900円/令和5年度	
備考	※1 1階/30.94㎡(9.36坪) / 2階123.37㎡(37.32坪) / 3階33.12㎡(10.01坪)		
	※2 未登記につき、令和5年度固定資産税課税明細書によります		
	※3 現在は自家水道を使用 / ※4 公共下水道未整備地区		
学区	早口小学校 ・ 田代中学校		

20230711

秋田県知事 (10) 第1210号



有限会社 **あかね不動産**



取引態様：一般媒介

017-0045 秋田県大館市中道二丁目1-35

あかね不動産ビル6号

TEL : 0186-42-8899

FAX : 0186-43-0482

<https://www.akane-fudousan.co.jp/>